

# grenzenlos: Donau-Moldau-Verbund



**Geltungsbereich Donau-Moldau-Ticket**

- auf der Ilztalbahn
- auf diesen Buslinien
- auf diesen Strecken der ČD

08581 98 97 136  
[www.ilztalbahnhof.eu](http://www.ilztalbahnhof.eu)  
[auskunft@ilztalbahnhof.eu](mailto:auskunft@ilztalbahnhof.eu)  
[www.facebook.com/ilztalbahnhof](https://www.facebook.com/ilztalbahnhof)



# Passau - Südböhmen Fahrplan 2016

Verkehrstage: Alle Samstage, Sonntage und Feiertage von 5. Mai bis 30. Oktober 2016 auch 26. Mai und 15. August

Passau → Waldkirchen							Waldkirchen → Passau									
ILZTALBAHN																
7:30 <sup>1</sup>	9:40	10:59	13:04	15:10	17:29	18:50 <sup>2</sup>	ab	Passau Hbf	an	---	10:43	12:56	15:00	17:06	18:28	20:46
Zwischenhalte: Tiefenbach, Fischhaus, Kalteneck, Fürsteneck, Röhnbach							Zwischenhalte: Röhnbach, Fürsteneck, Kalteneck, Fischhaus, Tiefenbach									
8:26 <sup>1</sup>	10:36	11:56	14:01	16:04	18:26	19:46 <sup>2</sup>	an	Waldkirchen	ab	---	9:38	12:00	14:05	16:05	17:25	19:50

Waldkirchen → Nové Údolí							Nové Údolí → Waldkirchen									
BUS 6177																
8:28 <sup>1</sup>	10:40	12:05	---	---	18:30	19:50 <sup>1</sup>	ab	Waldkirchen	an	8:22 <sup>1</sup>	9:35	11:45	---	---	17:20	19:37
8:36 <sup>1</sup>		12:13	---	---	18:38	19:58 <sup>1</sup>	Jandelsbrunn, Post			8:12 <sup>1</sup>	9:25	11:35	---	---	17:10	19:27
8:46 <sup>1</sup>	10:56	12:23	---	---	18:48	20:08 <sup>1</sup>	Neureichenau, Rathaus			8:02 <sup>1</sup>	9:15	11:25	---	---	17:00	19:17
8:57	11:07	12:34	---	---	18:59	20:19 <sup>1</sup>	Haidmühle			7:53 <sup>1</sup>	9:06	11:16	---	---	16:51	19:08
9:00	11:10	12:37	---	---	19:02	---	an	Nové Údolí	ab	---	9:03	11:13	---	---	16:48	19:05

Nové Údolí → Krumau/Budweis							Budweis/Krumau → Nové Údolí									
ČESKÉ DRÁHY 197/194																
9:15	11:15	13:15	15:15	17:15	19:28	---	ab	Nové Údolí	an	---	8:44	10:41	12:41	14:41	16:41	18:41
9:31	11:31	13:31	15:31	17:31	19:49 <sup>3</sup>	---	Černý Kříž			---	8:31 <sup>3</sup>	10:28	12:28	14:28	16:28	17:28
9:58	11:58	13:58	15:58	17:58	20:14	---	Horní Planá			---	8:02	9:57	11:57	13:57	15:57	17:57
10:48	12:48	14:48	16:48	18:48	21:09	---	an	Krumau/ Český Krumlov	ab	---	6:57	9:00	11:05	13:05	15:05	17:00
11:33	13:33	15:33	17:39	19:39	21:56	---	an	Budweis/ České Budějovice	ab	---	6:10	8:08	10:19	12:19	14:19	16:08

1) Zug/Bus verkehrt nur samstags, auch 5. und 26. Mai 2016  
 2) Zug verkehrt nur samstags, auch 15. Mai 14. August und 2. Oktober  
 3) Umstieg in Cerny Kruz  
 Von welchem Gleis unsere Züge in Passau Hbf starten, erfahren Sie tagesaktuell an der Anzeigetafel in der Bahnhofshalle.

# jetzt sind Sie am Zug! Fahrpreise

Auskunft:  
**08581 98 97 136**  
 Mo-Fr 8<sup>00</sup>-12<sup>00</sup>, an Fahrtagen 8<sup>00</sup>-20<sup>00</sup>  
 oder unter [auskunft@ilztalbahnhof.eu](mailto:auskunft@ilztalbahnhof.eu)

**Alle Informationen zur Ilztalbahn finden Sie in unserem Fahrplanflyer**

Erhältlich z.B. im Zug oder zum Download: [www.ilztalbahnhof.eu](http://www.ilztalbahnhof.eu)

Na dobrovolnické bázi provozovaná železnice **Ilztalbahn (ITB)** obsluhuje 50 km dlouhou železniční trať Pasov (Passau) – Bavorská Lipka (Freyung), a to od začátku května do konce října o víkendech a německých svátcích. Železnice ITB je prostřednictvím mezinárodní autobusové linky 6177, která vede z nádraží Kostelec (Waldkirchen) do zastávky Nové Údolí, napojena na vlaky Českých drah. Můžete také využít další autobusové linky 6115, 7594, 6119 a 7595 (do dalších výletních cílů v národním parku Bavorský les (Bučina, Luzný, Roklan či návštěvnické centrum parku v Neuschönau). V těchto autobusových linkách a ve vlacích ITB platí i jízdenka ČD:

- Skupinová víkendová jízdenka
- Vltava-Dunaj-Tiket
- Celodenní jízdenka

Podrobné aktuální informace naleznete v češtině na naší nové stránce [ilztalbahnhof.eu/cz](http://ilztalbahnhof.eu/cz) nebo na stránkách Českých drah [www.cd.cz/cdsumava](http://www.cd.cz/cdsumava)

Ilztalbahn trains serve the beautiful railway line between Passau and Freyung in the bavarian forest with bus connection from Waldkirchen to the Czech Republic. The trains run every weekend form 5.5. to 30.05.2016. Tickets are only available in the trains. [www.ilztalbahnhof.eu/en](http://www.ilztalbahnhof.eu/en)

Impressum: Ilztalbahn GmbH, Färbergasse 1, 94065 Waldkirchen. Druck: Druckerei Fuchs, Freyung  
 Fotos und Texte: Michael Brockelt, Monika Fecher, Andrea Goerth, Tobias Leuchtnr, Michael Liebl, Friedrich Papke, Sophie Papke, Michael Paul, Karl-Heinz Paulus, Thomas Schempf, Hermann Schoyerer, Wilhelm Splitter, Redaktion und Gestaltung: Friedrich Papke. Stand 28.02.2016. Alle Angaben ohne Gewähr.

# Grenzüberschreitend: Donau-Moldau-Ticket

Einzelperson € 27,-; Familie/Pair\* € 44,-  
 Gültig für eine Hin- und Rückfahrt innerhalb von vier Tagen in der Ilztalbahn, den Anschlussbussen und im südböhmischen Bahnnetz.  
 Das österreichische (ÖBB) Donau-Moldau-Ticket gilt nicht in Deutschland.  
 \* maximal 2 Erwachsene und eigene Kinder/Enkelkinder bis 17 Jahre

Das Donau-Moldau-Ticket ist die **grenzüberschreitende Verbundfahrkarte** für Fahrten im gesamten Donau-Moldau-Verbund. Ihr Donau-Moldau-Ticket kaufen Sie bequem in der Ilztalbahn beim Zugbegleiter oder auch direkt im Anschlussbus. Es ist gültig für eine Hin- und Rückfahrt (auch mit Unterbrechungen) innerhalb von maximal vier Tagen. Ein weiterer **Ticketkauf in Tschechien entfällt**. Kleingruppen reisen mit der Familien-/Paarfahrkarte sehr günstig. Für größere Gruppen erstellen wir Ihnen gerne ein Angebot. Besonders beliebt sind die Verbindungen in die Region um den Lipno-Stausee (insb. Horni Plana/Oberplan) und in das malerische Krumau, die Sie auf der Rückseite dieser Broschüre detailliert dargestellt finden. Das Donau-Moldau-Ticket ermöglicht auch ausgedehnte **Zweitagestouren**. So lohnt sich z.B. die Fahrt über Budweis in das wunderschöne Písek und nach Übernachtung zurück über Vimperk nach Nové Údolí. Alle Verbindungen in Südböhmen finden Sie unter [www.ilztalbahnhof.eu](http://www.ilztalbahnhof.eu) oder unter [www.cd.cz/de](http://www.cd.cz/de).

**Fahrkarten Anschlussbus 6177:**  
 Im Bus gelten zusätzlich das Bayerwald- und Bayernticket, GUTi sowie reguläre Busfahrkarten. Fahrkartenverkauf beim Fahrer.

**Fahrkarten Ilztalbahn:**  
 Fahrkartenverkauf im Zug! Das komplette Fahrkartenangebot der Ilztalbahn finden Sie unter [www.ilztalbahnhof.eu/fahrpreise](http://www.ilztalbahnhof.eu/fahrpreise)



# 2016 Donau-Moldau-Ticket 2016

Mit Bahn und Bus von Passau nach Südböhmen

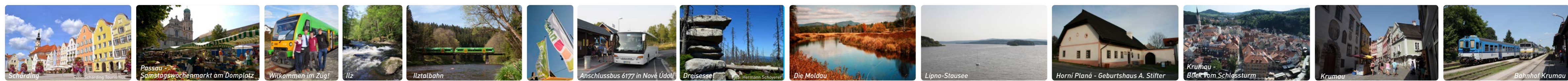


reise- und naturerlebnis zwischen donau und moldau

**Verkauf im Zug.**

**Jetzt sind Sie am Zug!**

**5. Mai bis 30. Oktober: jeden Samstag, Sonntag und an allen Feiertagen**



## Herzlich Willkommen im Donau-Moldau-Verbund!

Das ehrenamtlich tätige Zugpersonal der Ilztalbahn begrüßt Sie sehr herzlich auf einer der schönsten grenzüberschreitenden Eisenbahnverbindungen im Herzen Europas.

Die Ilztalbahn hat zusammen mit ihren Partnern im Donau-Moldau-Verbund die alte Strecke zwischen Bayern und Böhmen wieder aufleben lassen. Die Lücke im Schienennetz überbrückt ein Anschlussbus, der in Waldkirchen und Nové Údolí direkt am Bahnsteig hält und einen gesicherten Anschluss garantiert. Vielen Dank, dass Sie uns mit Ihrer Fahrt unterstützen!



Bevor die Fahrt im Donau-Moldau-Verbund startet, möchten wir für Ilztalbahn-Fahrgäste das österreichische **Schärding** mit seinem barocken Stadtplatz im typischen **Inn-Salzach-Stil** und seiner gut erhaltenen Stadtmauer als Ausflugsziel empfehlen. Zahlreiche Cafes und Restaurants - wie die **alte Orangerie** am Inn - laden zum gemütlichen Verweilen ein. Die Züge der **ÖBB** fahren etwa jede Stunde ab Passau bzw. ab Schärding. Die Strecke ist nicht im Donau-Moldau-Ticket enthalten, Fahrkarten erhalten Sie am ÖBB-Automaten oder im DB-Reisezentrum am Passauer Hauptbahnhof. [www.oebb.at](http://www.oebb.at)

Die 2000 jährige Geschichte der **Dreiflüssestadt Passau** erkundet man am besten auf einem Rundgang durch die Altstadt zum weltberühmten **Dom St. Stephan**, über den italienisch anmutenden, barocken **Residenzplatz** und durch verwinkelte Gässchen bis zur **Ortspitze**. Die prachtvollsten Ausblicke bieten sich von der Wallfahrtskirche **Maria Hilf** (Innstadt) oder von der **Veste Oberhaus**.

Die Reise im Donau-Moldau-Verbund startet mit Abfahrt der **Ilztalbahn** am Passauer Hauptbahnhof. Die ersten 38 km der Fahrt sind geprägt von der unberührten Flusslandschaft der **Ilz** und ihrer Zuflüsse. Betriebsmittelpunkt der Ilztalbahn ist der Bahnhof **Waldkirchen**. Dort wartet bereits der **Anschlussbus** der Linie 6177 auf Reisende in Richtung Nové Údolí, während die Bahn weiter nach Freyung fährt.

Schon nach kurzer Busfahrt öffnet sich der Blick in Richtung **Dreisessel**. Von **Frauenberg** aus erschließt sich das Wandergebiet rund um den Gipfel. Seine bizarren Felsformationen regen die Phantasie ganz besonders an. Einmal blickt einen ein Nashorn an, ein andermal scheinen Mehlsäcke übereinander getürmt. Das nahegelegene „**Steinerne Meer**“ zählt mit seinen unzähligen kleinen Brocken verwitterten Felsen zu den

schönsten Geotopen in Bayern. Kurz hinter **Haidmühle** überquert der Bus die Grenze und endet direkt am Bahnhof von **Nové Údolí**, wo der Zug der tschechischen Bahn bereitsteht. Der kleine Bahnhof lädt mit einem Kiosk, einer Wechselstube und vor allem einem kleinen **Eisenbahnmuseum** mit der kürzesten internationalen Bahnstrecke - einer grenzüberschreitenden **Draisinenbahn** - zum Verweilen ein.

Die Bahnfahrt führt durch den **Böhmerwald** mit seinen ausgedehnten Wäldern, hochmoorigen Birkenwäldern und almenartigen Wiesen entlang der Moldau hinab zum **Lipno-Stausee**. In **Černý Kříž** besteht mit einer Stunde Wartezeit Anschluss zur wunderschönen Fahrt über **Volary** zum höchstgelegenen tschechischen Bahnhof **Kubova Hut** und weiter nach Vimperk, alternativ ab Volary zur alten Salzhandelsstadt **Prachatice**.

Frisch renovierte Renaissancehäuser und die 500 Jahre alte St. Jakob-Kirche schmücken dort den **historischen Marktplatz**. Unterwegs auf der Fahrt nach Krumau lohnt ein Zwischenstopp in **Horní Planá**. Hier steht das Geburtshaus von **Adalbert Stifter** - heute ein kleines, feines Museum. Vom „Stifter-Park“ über der Stadt hat man einen weiten Blick über den Lipno-See und den Böhmerwald.

Von Horni Plana aus verkehren **Ausflugschiffe** auf dem See, ortsnah setzt eine **Fähre** ans linke Moldauufer über. Weiter führt ein Wanderweg zum **Schwarzenberger Schwemmkanal**. Fürst Schwarzenberg gab dieses kleine technische Wunderwerk im 18. Jh. in Auftrag, um Brennholz über die Wasserscheide (790 m) bis nach Wien zu treffen. Bei Zlabek verlässt die Bahnlinie den Lipno-See und erreicht nach 40 Minuten **Krumau**. Wer diese einmalige Stadt bereits kennt, kann auch im Zug sitzen bleiben und erreicht nach weiteren 45 Minuten das städtebauliche Juwel **Budweis** mit seinem mächtigen quadratischen Marktplatz und der bekannten Brauerei.



## Welterbestadt Krumau

Der bezaubernde Stadtkern von Krumau liegt in einer Flussschleife der Moldau - daher leitet sich auch der Name der Siedlung („krumme Au“) her. Das einzigartige historische Ensemble ist seit 1992 **Unesco-Weltkulturerbe**. Übertagt wird die Stadt von der mächtigen **Schlossanlage** und dem markanten Turm mit Fassadenmalereien und einem Arkadenrundgang, von dem aus sich ein herrlicher Blick auf Stadt und Schloss bietet. Hier kann man den **Maskensaal** mit seinen prächtigen Wandgemälden, das barocke **Schlosstheater** und den schönen **Schlossgarten** besichtigen. Lohnenswert ist auch ein Besuch des im ursprünglichen Zustand erhaltenen Fotoateliers von **Josef Seidel**, der in unzähligen Aufnahmen Land und Leute des Böhmerwaldes porträtiert hat. Die historische Altstadt von Krumau ist vom Bahnhof aus in 25 Minuten zu Fuß oder mit dem Taxi zu erreichen.

## Kleines Reisewörterbuch

Damit Sie auf Ihrer Fahrt durch Tschechien nicht nur Bahnhof (*nádraží*) verstehen, finden Sie hier ein paar hilfreiche Wörter:

Guten Tag	<i>dobrý den</i>
Auf Wiedersehen	<i>nashledanou</i>
Hallo, Servus	<i>ahoj</i>
Bitte	<i>prosim</i>
Danke	<i>děkuji</i>
guten Appetit	<i>Dobrou chuť!</i>
Prost	<i>Na zdraví</i>
Haltestelle	<i>zastávka</i>
Zug	<i>vlak</i>
Bus	<i>autobus</i>
Fahrkarte	<i>vstupenka</i>
Fahrplan	<i>jízdní řád</i>
Abfahrt aus	<i>vyjezd</i>
Ankunft in	<i>nástup</i>
umsteigen	<i>presedání</i>
Deutschland	<i>Německo</i>
Grenze	<i>hranice</i>
Schaffner	<i>vodič, konduktér</i>
Verspätung	<i>zpoždění</i>
Anschlussverbindung	<i>připojovací</i>
Fahrpreis	<i>vývod</i>
Gruppenkarte	<i>jízdné skupinová jízdenka</i>

**VCD**  
Verkehrsclub statt Automobilclub  
fair & ökologisch  
JETZT WECHSELN!

**VCD**  
Verkehrsclub Deutschland  
www.vcd-bayern.de  
Tel. (0911) 47 17 43

**Fahrradkarte zur Ilztalbahn**  
Bergauf mit der Bahn - Bergab mit dem Rad. Zahlreiche gut beschriebene Fahrradtouren finden Sie in der im Zug gegen eine Schutzgebühr von € 2,- erhältlichen Fahrradkarte zur Ilztalbahn.

**Der aktuelle Begleiter: Wandern mit der Ilztalbahn**  
ISBN 978-3-95511-032-1; Im Zug erhältlich!  
Wanderkarten... Streckenlängen... Rastplätze...  
Gastronomie... Besonderheiten... VKP: 12,90Euro